



บริษัท บิสซิเนส คอมเพทิทีฟ อินเทลลิเจนซ์ จำกัด

99/27 ชั้น 8 ยูนิคิตี อาคารเขตอุตสาหกรรมซอฟต์แวร์ หมู่ 4 ถ.แจ้งวัฒนะ ต.คลองเกลือ

อ.ปากเกร็ด จ.นนทบุรี 11120

โทร. 0-2582-2120, 0-2583-9992#1805 แฟกซ์. 0-2582-2120

## Q.Soft PP. (Production Plan)

Q. Soft PP เป็น Software ที่พัฒนาขึ้นโดยทีมงานที่มีประสบการณ์ด้านการวิเคราะห์ และพัฒนาระบบบริหารการผลิตในภาคอุตสาหกรรมที่หลากหลาย ผสมกับทีมงานที่มีประสบการณ์ในการพัฒนา Database Application (โปรแกรมที่มีระบบการจัดเก็บฐานข้อมูลจำนวนมาก)

จุดมุ่งหมายของ Software นี้ คือ ให้ผู้ประกอบการภาคอุตสาหกรรมที่กำลังมองหาโปรแกรมบริหารและวางแผนการผลิต (Production Plan) ที่มีคุณภาพ ใช้งานง่าย และราคาไม่สูงจนเกินไปเมื่อเทียบกับความสามารถที่ได้รับ อันจะนำไปสู่การพัฒนาศักยภาพในการแข่งขันขององค์กร และพัฒนาระบบการทำงานให้เจริญเติบโตอย่างต่อเนื่อง เพื่อให้เกิดผลกำไรสูงสุด

โปรแกรม Q. Soft PP ประกอบไปด้วย Feature การทำงานหลักๆ ดังนี้

1. ระบบวางแผนการผลิต (Capacity Resource Planning) รองรับการผลิตแบบ made to order, made to stock สามารถจัดการกับ hot order ได้อย่างมีประสิทธิภาพสูงสุด และช่วยกำหนดการบริหาร shop floor
2. ระบบรักษาความปลอดภัย (Security) สามารถกำหนดสิทธิการใช้งานได้ทุกเมนู

## ประโยชน์ที่ได้รับจากโปรแกรม

1. สามารถวางแผนแบบ Advance Scheduling (Forward Scheduling + Backward Scheduling)
2. สามารถวางแผนการผลิตได้ทั้งแบบที่ละขั้นขั้นตอน (แยกส่วนการวางแผน) หรือวางแผนการผลิตทั้งสายการผลิตผลิตภัณฑ์ หรือผสมรูปแบบกันก็ได้
3. สามารถแทรกงานด่วน เปลี่ยนแปลงแผนการผลิตที่วางแผนไปแล้ว หรือแม้กระทั่งแผนที่ออกไปสั่งผลิตไปแล้วก็ตาม โดยมีรูปแบบสำหรับการแทรก หรือเปลี่ยนแปลงงานที่หลากหลาย ทั้งนี้ขึ้นอยู่กับสิทธิการใช้งานโปรแกรมที่ถูกกำหนดขึ้น
4. รองรับการวางแผนการผลิตแบบ Re-Process, Re-Work, Re-Pack และประมาณต้นทุนมาตรฐานสินค้าที่จะผลิตเฉพาะกรณีนั้นๆ ได้
5. รองรับ QC Process
6. รองรับการวางแผนการผลิตของจุดสนใจ (Work Center) แม้การผลิตจะขึ้นอยู่กับกำลังคนก็ตาม (มีการสับเปลี่ยนกำลังคนตลอดเวลา)
7. เพิ่มความแม่นยำของข้อมูล และลดความผิดพลาดในการทำงานของพนักงาน
8. เป็นเครื่องมือช่วยสนับสนุนข้อมูลให้หน่วยวางแผนการผลิต, จัดซื้อ, คลังสินค้า ใช้เพื่อตอบสนองนโยบายขององค์กร
9. สามารถกำหนดสิทธิการใช้งานได้อย่างอิสระทุกเมนู
10. สามารถสร้างแบบฟอร์มการทำงานได้เอง โดยดึงข้อมูลจากโครงสร้างของระบบไปใช้งานได้ทันที
11. สามารถ Export ข้อมูลเป็นไฟล์ MS Word, MS Excel, .rtf, .txt, .pdf, .XML ได้
12. สามารถตรวจสอบการทำงานของแต่ละผู้ใช้งานว่าอะไรไปบ้าง วันไหนและเวลาใด
13. รองรับการทำงานแบบ Multi Company, Multi Branch, Multi Factory
14. สามารถกำหนดสูตรการผลิตได้ (Bill Of Material) ในลักษณะหลายชั้น และซับซ้อน
15. สามารถบันทึกกระบวนการการทำงาน, รายการเครื่องจักร, รายการสายการผลิต(กลุ่มเครื่องจักร)
16. รองรับการทำงานได้ทั้งภาษาไทย และอังกฤษ
17. รายงานสรุป Master Plan Scheduling Report
18. รายงานสรุป Master Productivity Report
19. ทราบประสิทธิภาพของเครื่องจักรแต่ละเครื่อง เปรียบเทียบผลงานที่ทำได้



บริษัท บิสซิเนส คอมเพิตีฟ อินเทลลิเจนซ์ จำกัด

99/27 ชั้น 8 ยูนิตอี อาคารเขตอุตสาหกรรมซอฟต์แวร์ หมู่ 4 ถ.แจ้งวัฒนะ ต.คลองเกลือ

อ.ปากเกร็ด จ.นนทบุรี 11120

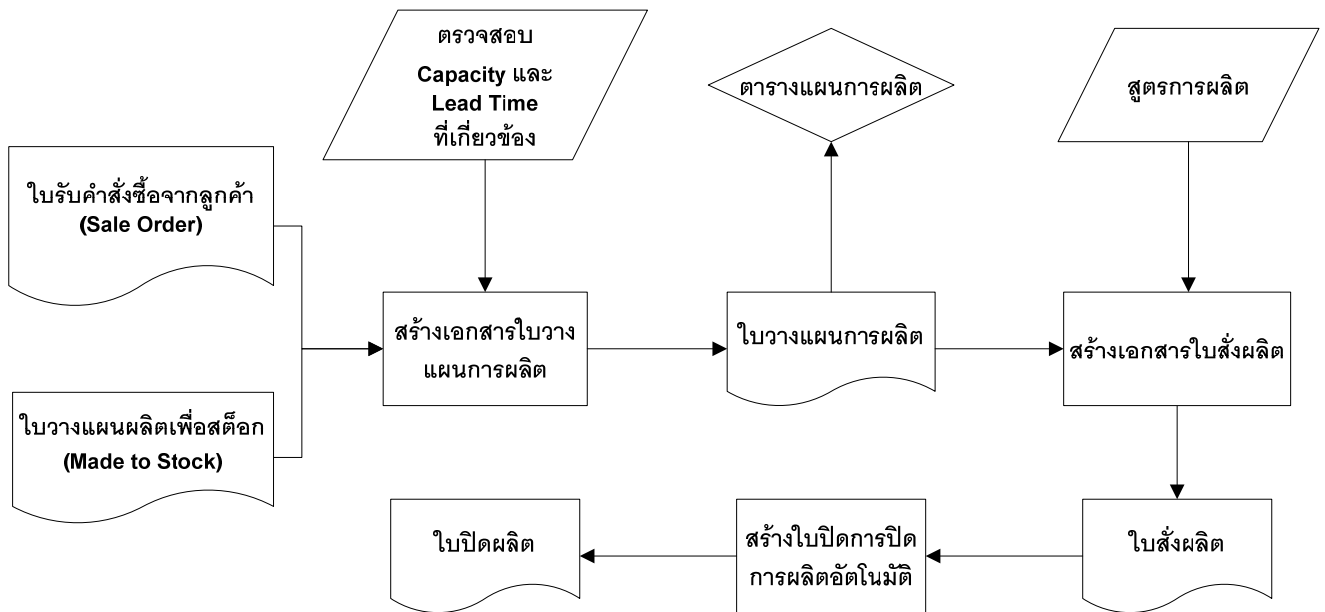
โทร. 0-2582-2120, 0-2583-9992#1805 แฟกซ์. 0-2582-2120

---

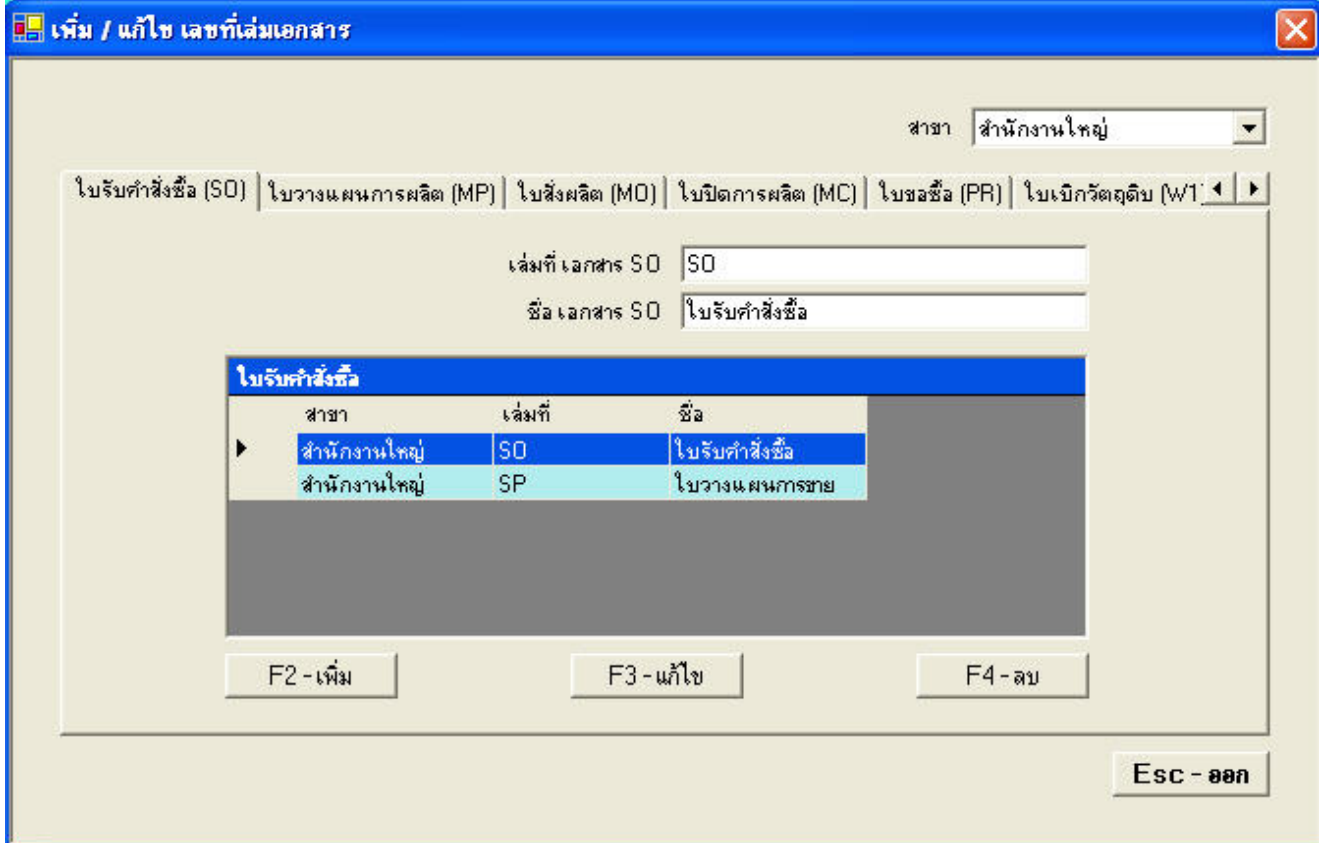
## Feature Program Q-Soft

- Reference to Standard MRP concept
- BOM Multilevel and unlimited level
- Multi-Revision BOM support
- Multi-BOM for a product
- Multi- Packaging - BOM
- Multi-Sourcing
- Make/Buy/Subcontractor
- Batch / Pieces
- Working time based on Organization Calendar
- Business Plan and Sale Forecast is taken into account.
- Automatically generate all Plan (Unrealized Plan)
- Human Decision Supporting
- Decision Maker issue Realized Plan (as practical)
- QC is taken in account as Standard Operation

### MRP. Flow



## ตัวอย่างการทำงานของโปรแกรม



เพิ่ม / แก้ไข เลขที่เล่มเอกสาร

สาขา สำนักงานใหญ่

ใบรับคำสั่งซื้อ (SO) | ใบวางแผนการผลิต (MP) | ใบสั่งผลิต (MO) | ใบปิดการผลิต (MC) | ใบขอซื้อ (PR) | ใบเบิกวัตถุดิบ (W1)

เลขที่เอกสาร SO SO

ชื่อเอกสาร SO ใบรับคำสั่งซื้อ

ใบรับคำสั่งซื้อ		
สาขา	เลขที่	ชื่อ
สำนักงานใหญ่	SO	ใบรับคำสั่งซื้อ
สำนักงานใหญ่	SP	ใบวางแผนการขาย

F2 - เพิ่ม      F3 - แก้ไข      F4 - ลบ

Esc - ออก



บริษัท บิซิเนส คอมเพทิทีฟ อินเทลลิเจนซ์ จำกัด

99/27 ชั้น 8 ยูนิตอี อาคารเขตอุตสาหกรรมซอฟต์แวร์ หมู่ 4 ถ.แจ้งวัฒนะ ต.คลองเกลือ

อ.ปากเกร็ด จ.นนทบุรี 11120

โทร. 0-2582-2120, 0-2583-9992#1805 แฟกซ์. 0-2582-2120

### - สามารถบันทึกใบรับคำสั่งซื้อจากลูกค้า (Sale Order)

โดยสามารถบันทึกรายละเอียดได้ทั้งเรื่องอัตราแลกเปลี่ยน, ภาษี, บันทึกสินค้าในลักษณะ 2 หน่วยนับ, ตรวจสอบสินค้าค้างส่ง และรายละเอียด\_สินค้าที่ส่งไปแล้วได้ (โปรแกรมเชื่อมต่อกับระบบ Q.Soft Sale Order ทำให้สะดวกในการดูรายการค้างส่งสินค้าต่างๆ)

ลำดับที่	PF	รหัสสินค้า	ชื่อสินค้า	สื่อ	จำนวน	หน่วยคุมสต็อก	จำนวน	หน่วยขาย	ราคาขายมาตรฐาน	มูลค่า
1	P	NHP 304371	NHP 304371		100.000000	ชิ้น	100.000000	ชิ้น	70.00	7,000.00
2	P	FG1	ถังแก๊ส 15 KG.		3,000.000000	ถัง	3,000.000000	ถัง	20.00	100,000.00

รวมรายการสินค้า: 5,100.000000      ส่วนลด(%): 0.00      มูลค่าส่วนลด: 0.00  
มูลค่าก่อน VAT: 107,000.00      มูลค่า VAT: 7,490.00      ยอดสุทธิ: 114,490.00

### - สามารถบันทึกแผนการผลิตล่วงหน้าแบบ Made to Stock ได้

โดยสามารถบันทึกสินค้าที่ต้องการวางแผนการผลิตล่วงหน้า เช่นการผลิตสินค้าที่เป็น Common part หรือแผนการผลิตสินค้าตลอดทั้งปี แยกย่อยเป็นปริมาณในแต่ละช่วงเวลาที่ต้องการผลิตได้



บริษัท บิสซิเนส คอมเพทิทีฟ อินเทลลิเจนซ์ จำกัด

99/27 ชั้น8 ยูนิตอี อาคารเขตอุตสาหกรรมซอฟต์แวร์ หมู่4 ถ.แจ้งวัฒนะ ต.คลองเกลือ

อ.ปากเกร็ด จ.นนทบุรี 11120

โทร. 0-2582-2120, 0-2583-9992#1805 แฟกซ์. 0-2582-2120

- สามารถสร้างใบวางแผนการผลิต (MP) ได้ทั้งแบบ Automatic และแบบ Manual

โดยโปรแกรมสามารถพิจารณาแยกตามเครื่องจักร หรือกลุ่มเครื่องจักร แยกตามความสำคัญในการผลิตจากการ set up เครื่องจักร หรือเวลาว่างของเครื่องจักรในการวางแผนการผลิตตรวจสอบปริมาณสินค้าในสต็อก เพื่อสั่งจองการผลิตล่วงหน้า และจัดทำใบขอซื้ออัตโนมัติหากของในสต็อกไม่เพียงพอ

- สามารถสร้างใบสั่งผลิต (MO) ได้ทั้งแบบ Automatic และแบบ Manual

สาขา: ส่วนโรงงานใหญ่ Step: [ ] เล่ม: IS(F1) เลขที่: 0025 วันที่: 28 มิถุนายน 2551

แผนก: เคสติก คลัง: คลังหลัก

อ้างอิง MO: Y เครื่องจักรเดี่ยว: เล่ม MO: MO เลขที่: 0028 สินค้าที่ผลิต: ชิ้นงาน 114 ชิ้น

หมายเหตุ: รายละเอียดอื่นๆ ...

วัตถุดิบ: RW เคสติกเพลลา40 จำนวน: 120.000000 หน่วยคุมสต็อก: เส้น จำนวน: 120.000000 หน่วยนับมาตรฐาน: เส้น

ราคาทุน: 55.00 Lot: [ ] คลัง: คลังหลัก หมายเลข: F7 - เพิงสินค้า F8 - ลบสินค้า F9 - ตรวจสอบ

ลำดับ	รหัส	ชื่อวัตถุดิบ	จำนวน	หน่วยคุมสต็อก	จำนวน	หน่วยนับมาตรฐาน	ราคาทุน	Lot	คลัง
1	RW	เคสติกเพลลา40	120.000000	เส้น	120.000000	เส้น	55.00		คลังหลัก

รวมจำนวน: 120.000000 รวมเป็นเงิน: 6,600.00

รหัสสินค้า : RW [เคสติกเพลลา40]  
จำนวน [120.000000]  
ราคา [55.00]  
เป็นเงิน [6,600.00]

F10 - บันทึก F4 - ลบ Esc - ยกเลิก

- สามารถสร้างเอกสารใบปิดการผลิต(MC)

โดยสามารถบันทึกต้นทุนส่วนเพิ่มที่เกิดระหว่างผลิตได้ บันทึกปริมาณของเสีย สร้างเอกสารใบรับสินค้าจากการผลิตได้แบบอัตโนมัติ



บริษัท บิสซิเนส คอมเพทิทีฟ อินเทลลิเจนซ์ จำกัด

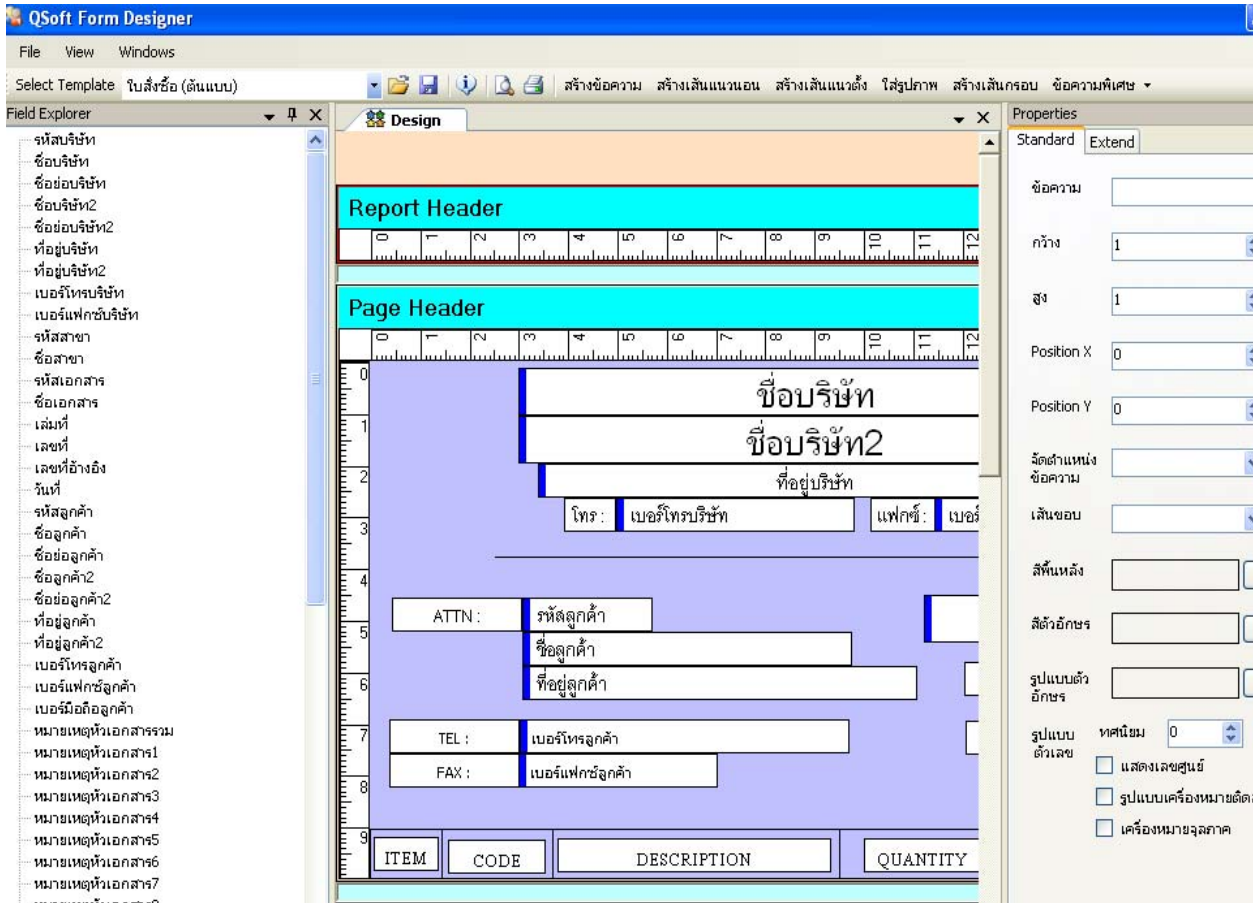
99/27 ชั้น8 ยูนิตอี อาคารเขตอุตสาหกรรมซอฟต์แวร์ หมู่4 ถ.แจ้งวัฒนะ ต.คลองเกลือ

อ.ปากเกร็ด จ.นนทบุรี 11120

โทร. 0-2582-2120, 0-2583-9992#1805 แฟกซ์. 0-2582-2120

- สามารถออกแบบฟอร์มพิมพ์เอกสารได้เอง

โดยวิธีการลากแล้ววาง( Drag and Drop) ซึ่งง่ายต่อการออกแบบฟอร์มอย่างมาก







บริษัท บิสซิเนส คอมเพทิทีฟ อินเทลลิเจนซ์ จำกัด

99/27 ชั้น 8 ยูนิตอี อาคารเขตอุตสาหกรรมซอฟต์แวร์ หมู่ 4 ถ.แจ้งวัฒนะ ต.คลองเกลือ

อ.ปากเกร็ด จ.นนทบุรี 11120

โทร. 0-2582-2120, 0-2583-9992#1805 แฟกซ์. 0-2582-2120

- ตัวอย่างรายงานในโปรแกรม

**Standard Master Plan Scheduling**

บริษัท KASKAL Co.,Ltd.

สาขา ปฏิบัติการ

โรงงาน โรงงาน 1

	25/11/2551	26/11/2551	27/11/2551	28/11/2551	29/11/2551	Total
CUTTING-MILLING-DRILLING	.00	403.20	403.20	403.20	403.20	1,612.80
AA01-001-10P	.00	403.20	403.20	403.20	403.20	1,612.80
CUTTING-MILLING-DRILLING	.00	403.20	403.20	403.20	402.44	1,612.04
BB01-001-10P	.00	403.20	403.20	403.20	402.44	1,612.04
DIE No AA002	403.20	403.20	403.20	403.20	403.20	2,016.00
FEMALE MULLION 3500 mm.	403.20	403.20	403.20	403.20	403.20	2,016.00
DIE No AA003	403.20	403.20	403.20	403.20	403.20	2,016.00
HEAD TRANSOM 1500 mm.	403.20	403.20	403.20	403.20	403.20	2,016.00
DIE No AA001	403.20	403.20	403.20	403.20	403.20	2,016.00
MALE MULLION 3500 mm.	403.20	403.20	403.20	403.20	403.20	2,016.00
DIE No AA004	403.20	403.20	403.20	403.20	403.20	2,016.00
SILL TRANSOM 1500 mm.	403.20	403.20	403.20	403.20	403.20	2,016.00
Total	1,612.80	2,419.20	2,419.20	2,419.20	2,418.44	11,288.84

\*\*\*\*\* รับ Customize โปรแกรมเฉพาะรายงาน



บริษัท บิสซิเนส คอมเพทิทีฟ อินเทลลิเจนซ์ จำกัด

99/27 ชั้น 8 ยูนิตอี อาคารเขตอุตสาหกรรมซอฟต์แวร์ หมู่ 4 ถ.แจ้งวัฒนะ ต.คลองเกลือ

อ.ปากเกร็ด จ.นนทบุรี 11120

โทร. 0-2582-2120, 0-2583-9992#1805 แฟกซ์. 0-2582-2120

---

## Operating Environment Requirement

### 1 Hardware Specifications

#### 1.1 Database Server

- Intel Pentium VI 1.6GHz or higher
- 512 MB RAM or higher
- 120GB Hard Disk Space or higher
- CD-ROM Drive

#### 1.2 Client

- Intel Pentium VI 1.4GHz or higher
- 512 MB RAM or higher
- 80 GB Hard Disk Space or higher
- CD-ROM Drive

### 2 Software Specifications

#### 2.1 System Software

##### 2.1.1 Database and Application Server

- Windows 2000 Server
- Windows 2003 Server
- Microsoft SQL Server 2005 Express
- Microsoft SQL Server 2000 or 2005
- Microsoft .Net Framework 1.1(SP.1), 20 (SP.1)

##### 2.1.2 Application Client

- Windows XP SP.2
- Microsoft .Net Framework 1.1(SP.1), 20 (SP.1)

##### 2.1.3 Application Server

- Windows 2000 Server or Windows 2003 R2
- .....