



Business Competitive Intelligence Co. ,Ltd.

99/27 8th UnitE Software Park Building Moo4 Chaengwattana Rd. Klongkier, Pakket,
Nontaburee 11120

โทร. 0-2582-2120, 0-2583-9992#1805 แฟกซ์. 0-2582-2120 www.q-softthai.com

Q. Soft PP. (Production Plan)

Q. Soft PP というソフトウェアには経験豊富な分析のチームによって開発され、様々な業界での生産管理システムやデータベースアプリケーションことも経験があります。

このソフトの目標は事業者にとって簡単な使いやすい生産計画と生産管理プログラムを求めていて、有能を得るに比べても高くない。競争力のある企業を発展するのを導きます。作業の開発を成長していて最大の利益を達成するために。

Q. Soft PP は次のとおりに主要な機能を知らせます。

1. 生産計画 (Capacity Resource Planning) made to order、made to stock という生産タイプに対応し、効率的に hot order を管理し、shop floor の管理を設定に役立ちます。
2. セキュリティシステム (Security) 全てのメニューのアクセス許可を設定できます。

プログラムから利益を得ること

1. Advance Scheduling (Forward Scheduling + Backward Scheduling) を計画できます。
2. 個別計画、生産の全線計画、または混合パターンの計画は 一歩一歩計画できます。
3. 急用を簡単に挿入でき、計画したプランを変更でき、または出すプランも変更できます。権利の使用者によって挿入と変更の様々な形式があります。
4. Re-Process、Re-Work、Re-Pack計画に対応し、および特例の生産する製品の費用を見積もります。
5. QC-Process に対応する。
6. Work Center という計画タイプに対応。人々の額によるのような生産でさえも。(何時でも人々の額を立て直す)
7. 正確な情報を追加し、従業員のワークフローのエラーを削減します。
8. 組織のポリシーに応えるために、生産計画部、購買部、倉庫部にデータを与える道具である。
9. アクセス許可の程度についてそれぞれのメニューを使用することが自由に設定できます。
10. システムの構造からデータを引き出してすぐに使用するにより、特捜のファームを作成できます。
11. MS-Word、MS-Excel、RTF、TXT、PDF、XML というファイルタイプでのデータをエクスポートできます。
12. 各人のユーザーの使用を検証できます。何曜日に使用かや何時間がかかるかや何をするかなど。
13. Multi Company、Multi Branch、Multi Factory に対応する。
14. 多層と複雑な生産の方程式 (Bill of Material) を策定することができます。
15. 生産ラインの報告書 (マシン)、機械のリスト、プロセスを保存できます。
16. 両方のタイ語と英語がサポートされます。
17. Master Plan Scheduling Report 報告のまとめ。
18. Master Productivity Report 報告まとめ。
19. それぞれのマシンの効率を知られ、にそれぞれのマシンの効率を比較できます。



Business Competitive Intelligence Co. ,Ltd.

99/27 8th UnitE Software Park Building Moo4 Chaengwattana Rd. Klongkier, Pakket,

Nontaburee 11120

โทร. 0-2582-2120, 0-2583-9992#1805 แฟกซ์. 0-2582-2120 www.q-softthai.com

Feature Program Q-Soft

- Reference to Standard MRP concept
- BOM Multilevel and unlimited level
- Multi-Revision BOM support
- Multi-BOM for a product
- Multi- Packaging - BOM
- Multi-Sourcing
- Make/Buy/Subcontractor
- Batch / Pieces
- Working time based on Organization Calendar
- Business Plan and Sale Forecast is taken into account.
- Automatically generate all Plan (Unrealized Plan)
- Human Decision Supporting
- Decision Maker issue Realized Plan (as practical)
- QC is taken in account as Standard Operation

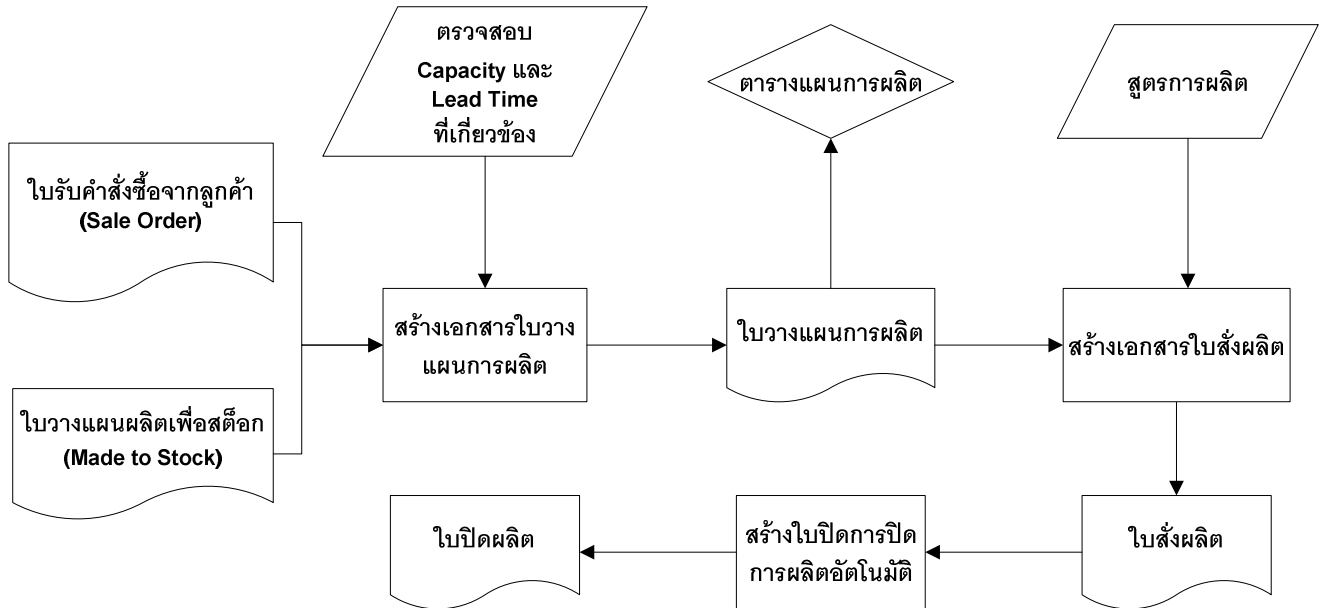


Business Competitive Intelligence Co. ,Ltd.

99/27 8th UnitE Software Park Building Moo4 Chaengwattana Rd. Klongkler, Pakket, Nontaburee 11120

โทร. 0-2582-2120, 0-2583-9992#1805 แฟกซ์. 0-2582-2120 www.q-softthai.com

MRP. Flow



プログラムの使い方^{つか}の例^{かた}^{れい}

เพิ่ม / แก้ไข เลขที่เล่มเอกสาร

สาขา

ใบรับคำสั่งซื้อ (SO) | ใบวางแผนการผลิต (MP) | ใบสั่งผลิต (MO) | ใบปิดการผลิต (MC) | ใบขอซื้อ (PR) | ใบเบิกวัตถุดิบ (W1) ◀ ▶

เลขที่เอกสาร SO

ชื่อเอกสาร SO

ใบรับคำสั่งซื้อ		
สาขา	เลขที่	ชื่อ
▶ สำนักงานใหญ่	SO	ใบรับคำสั่งซื้อ
สำนักงานใหญ่	SP	ใบวางแผนการผลิต

F2 - เพิ่ม F3 - แก้ไข F4 - ลบ

Esc - ออก



Business Competitive Intelligence Co., Ltd.

99/27 8th UnitE Software Park Building Moo4 Chaengwattana Rd. Klongkier, Pakket,
Nontaburee 11120

โทร. 0-2582-2120, 0-2583-9992#1805 แฟกซ์. 0-2582-2120 www.q-softthai.com

顧客からの注文 (Sale Order) を保存できます。
両方の為替レートと税収を詳細に記録でき、製品のレコードの2単位型を記録します。
優れた製品と送信した製品をチェックできます。(プログラムはQ.Soft Sale Order システムに接続するから、優れた製品を調べやすい。)

ใบรับคำสั่งซื้อ

สาขา: สำนักงานใหญ่ | เลขที่: SD | เลขที่: 125666 | เลขที่อ้างอิง: SOSO/125666 | วันที่: 1 กรกฎาคม 2551

ลูกค้า: <ไม่ระบุ> | นพคน: เป้า | ชนิด VAT (%): 7.00 | VAT แยกออก: Y

หน่วยเงิน: บาท | อัตราแลกเปลี่ยน: 1.00 | ลงวันที่: N | วันที่อนุมัติ: 1 กรกฎาคม 2551

สินค้า: | จำนวน: 0.00 | หน่วยคุมสต็อก: | จำนวน: 0.000000 | หน่วยขาย: |

ราคา: หน่วยขาย: 0.00 | ส่วนลด: 0.00 | มูลค่า: 0.00 | PF: | Lot: | TagId: |

ลำดับที่	PF	รหัสสินค้า	ชื่อสินค้า	ล๊อต	จำนวน	หน่วยคุมสต็อก	จำนวน	หน่วยขาย	ราคาขายมาตรฐาน	มูลค่า
1	P	NHP 304371	NHP 304371		100.000000	ชิ้น	100.000000	ชิ้น	70.00	7,000.00
2	P	FG1	ถังเหล็ก 15 KG.		3,000.000000	ถัง	3,000.000000	ถัง	20.00	100,000.00

รวมรายการสินค้า: 5,100.000000 | ส่วนลด(%): 0.00 | มูลค่าส่วนลด: 0.00
มูลค่าก่อน VAT: 107,000.00 | มูลค่า VAT: 7,490.00 | ยอดสุทธิ: 114,490.00

F10 - บันทึก | F4 - ลบ | Esc - ออก

事前に生産計画 (Made to Stock) を保存できます。
事前に生産計画 (Made to Stock) を保存できます。例えば、部品生産 (Common Part) や年間を
通じる製品の生産計画について生産するたびにボリュームを分割するなど。



Business Competitive Intelligence Co. ,Ltd.

99/27 8th UnitE Software Park Building Moo4 Chaengwattana Rd. Klongkler, Pakket,
Nontaburee 11120

โทร. 0-2582-2120, 0-2583-9992#1805 แฟกซ์. 0-2582-2120 www.q-softthai.com

生産企画書 (MP) には、両方の自動型と手動型が作れます。

プログラムは、事前に注文するか、ストックの中での製品を十分されていない場合は購入
注文を自動に作成するために、それぞれのマシンかマシン群によって考慮されることができ、
マシンのセットアップかストックの中での生産量を計画する時にマシンの待ち時間によっ
て製造に要点をされることもできます。

生産指図 (MO) には、両方の自動型と手動型が作れます。

ลำดับ	รหัส	ชื่อวัตถุดิบ	จำนวน	หน่วยคุมสต็อก	จำนวน	หน่วยนับมาตรฐาน	ราคาทุน	Lot	คลัง
1	RW	เหล็กเพลลา40	120.000000	เส้น	120.000000	เส้น	55.00		คลังหลัก

รวมจำนวน: 120.000000 รวมเป็นเงิน: 6,600.00

รหัสสินค้า : RW [เหล็กเพลลา40]
จำนวน [120.000000]
ราคา [55.00]
เป็นเงิน [6,600.00]

生産終了書 (MC) が作れます。

生産の追加コストと廃棄物の量を記録でき、製造からの船荷証券が自動的に作れます。



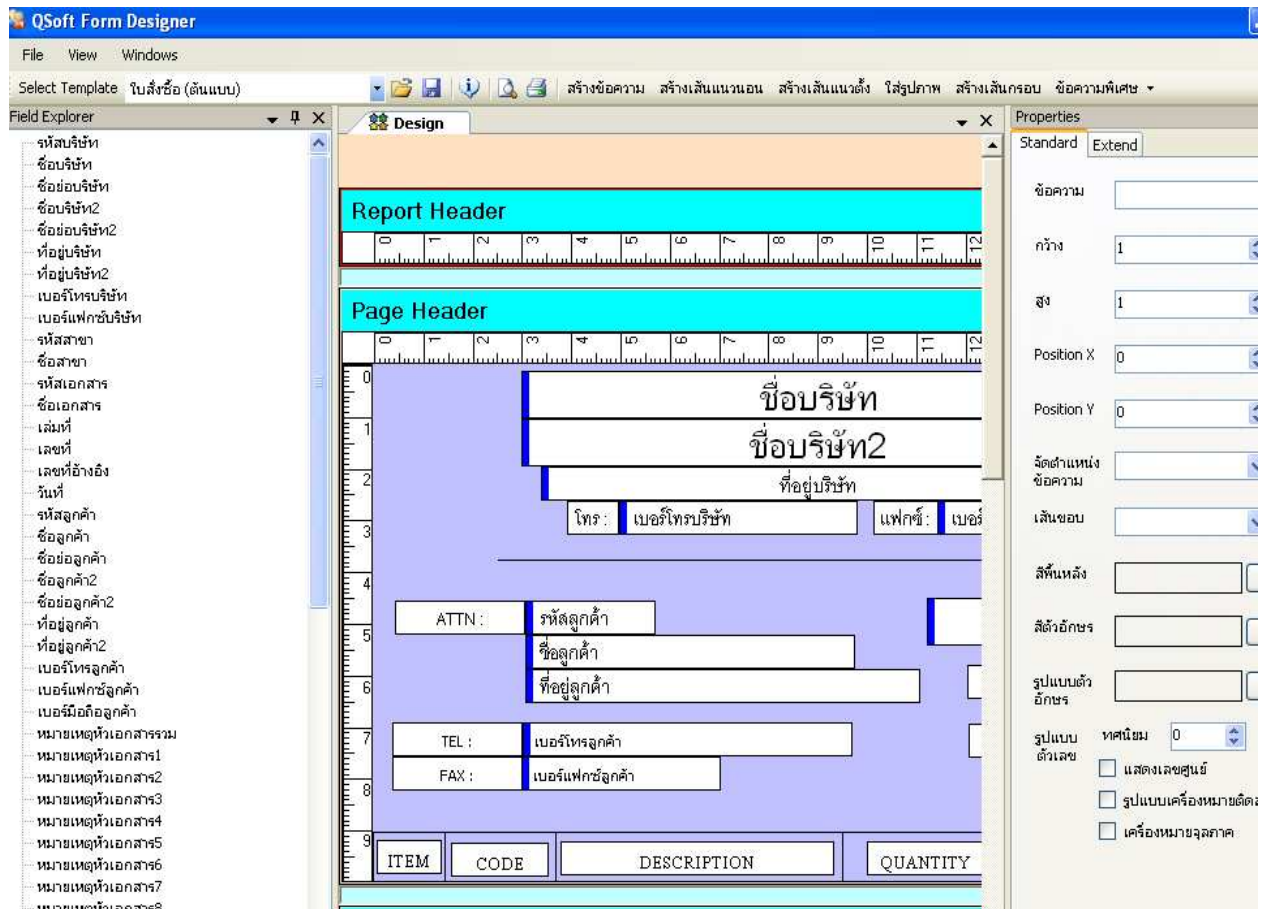
Business Competitive Intelligence Co. ,Ltd.

99/27 8th UnitE Software Park Building Moo4 Chaengwattana Rd. Klongkler, Pakket,
Nontaburee 11120

โทร. 0-2582-2120, 0-2583-9992#1805 แฟกซ์. 0-2582-2120 www.q-softthai.com

いんさつ ようし じぶん
印刷の用紙が自分でデザインできます。

ドラッグ&ドロップの方法 (Drag&Drop) で、非常にフォームデザインのが便利です。





プログラムによって^{つく}作られる^{ほうこく}報告^{れい}の例

Standard Master Plan Scheduling

บริษัท KASKAL Co.,Ltd.

สาขา ปฏิบัติการ

โรงงาน โรงงาน 1

	25/11/2551	26/11/2551	27/11/2551	28/11/2551	29/11/2551	Total
CUTTING-MILLING-DRILLING	.00	403.20	403.20	403.20	403.20	1,612.80
AA01-001-10P	.00	403.20	403.20	403.20	403.20	1,612.80
CUTTING-MILLING-DRILLING	.00	403.20	403.20	403.20	402.44	1,612.04
BB01-001-10P	.00	403.20	403.20	403.20	402.44	1,612.04
DIE No AA002	403.20	403.20	403.20	403.20	403.20	2,016.00
FEMALE MULLION 3500 mm.	403.20	403.20	403.20	403.20	403.20	2,016.00
DIE No AA003	403.20	403.20	403.20	403.20	403.20	2,016.00
HEAD TRANSOM 1500 mm.	403.20	403.20	403.20	403.20	403.20	2,016.00
DIE No AA001	403.20	403.20	403.20	403.20	403.20	2,016.00
MALE MULLION 3500 mm.	403.20	403.20	403.20	403.20	403.20	2,016.00
DIE No AA004	403.20	403.20	403.20	403.20	403.20	2,016.00
SILL TRANSOM 1500 mm.	403.20	403.20	403.20	403.20	403.20	2,016.00
Total	1,612.80	2,419.20	2,419.20	2,419.20	2,418.44	11,288.84

^{ほうこく}報告データというプログラムの^{ぶぶん}部分しかカスタマイズ^うことを受け^い入れます。



Business Competitive Intelligence Co. ,Ltd.

99/27 8th UnitE Software Park Building Moo4 Chaengwattana Rd. Klongkier, Pakket,

Nontaburee 11120

โทร. 0-2582-2120, 0-2583-9992#1805 แฟกซ์. 0-2582-2120 www.q-softthai.com

Operating Environment Requirement

1 Hardware Specifications

1.1 Database Server

- Intel Pentium VI 1.6GHz or higher
- 512 MB RAM or higher
- 120GB Hard Disk Space or higher
- CD-ROM Drive

1.2 Client

- Intel Pentium VI 1.4GHz or higher
- 512 MB RAM or higher
- 80 GB Hard Disk Space or higher
- CD-ROM Drive

2 Software Specifications

2.1 System Software

2.1.1 Database and Application Server

- Windows 2000 Server
- Windows 2003 Server
- Microsoft SQL Server 2005 Express
- Microsoft SQL Server 2000, 2005, 2008
- Microsoft .Net Framework 3.5

2.1.2 Application Client

- Windows XP SP.2
- Microsoft .Net Framework 3.5

2.1.3 Application Server

- Windows 2000 Server or Windows 2003 R2