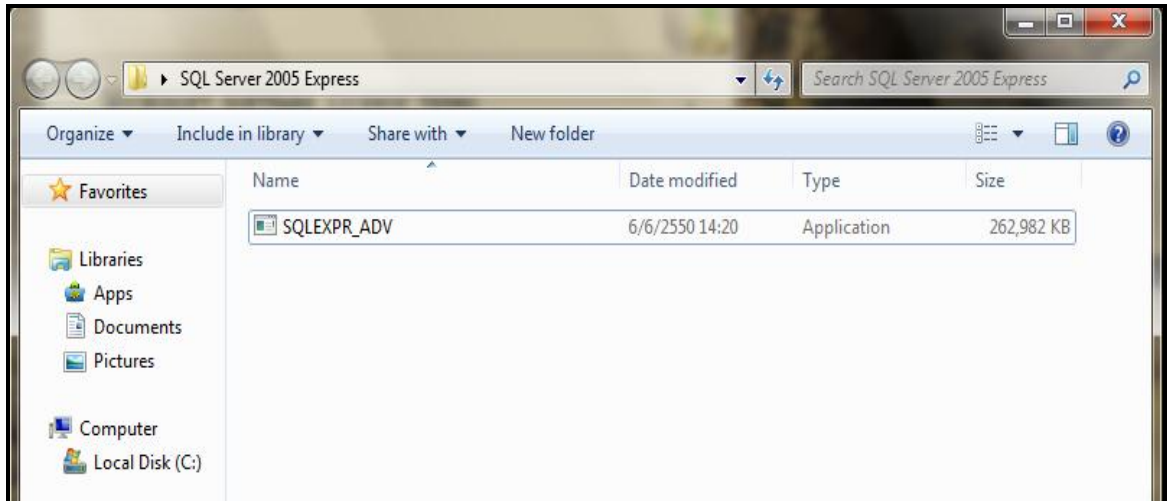
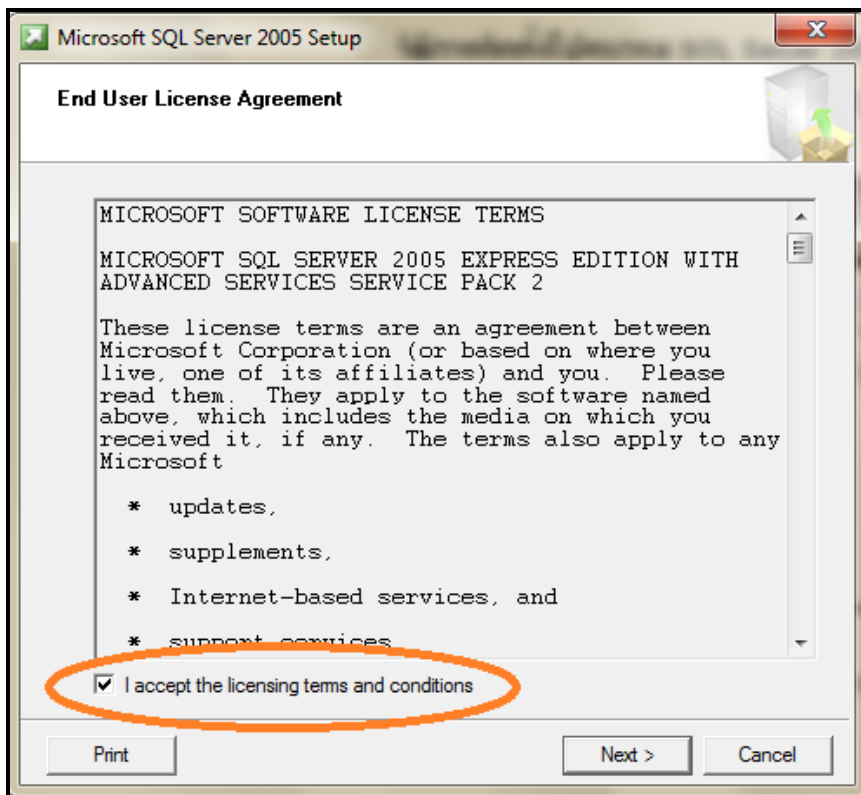


วิธีการติดตั้งโปรแกรม SQL Server 2005

- 1.ไปที่แผ่นโปรแกรม SQL Server 2005 Express เลือกไปที่ SQLEXPRESS_ADV เมื่อดับเบิลคลิกเข้าไป SQLEXPRESS_ADV โปรแกรมจะแตก ไฟล์ออกมา

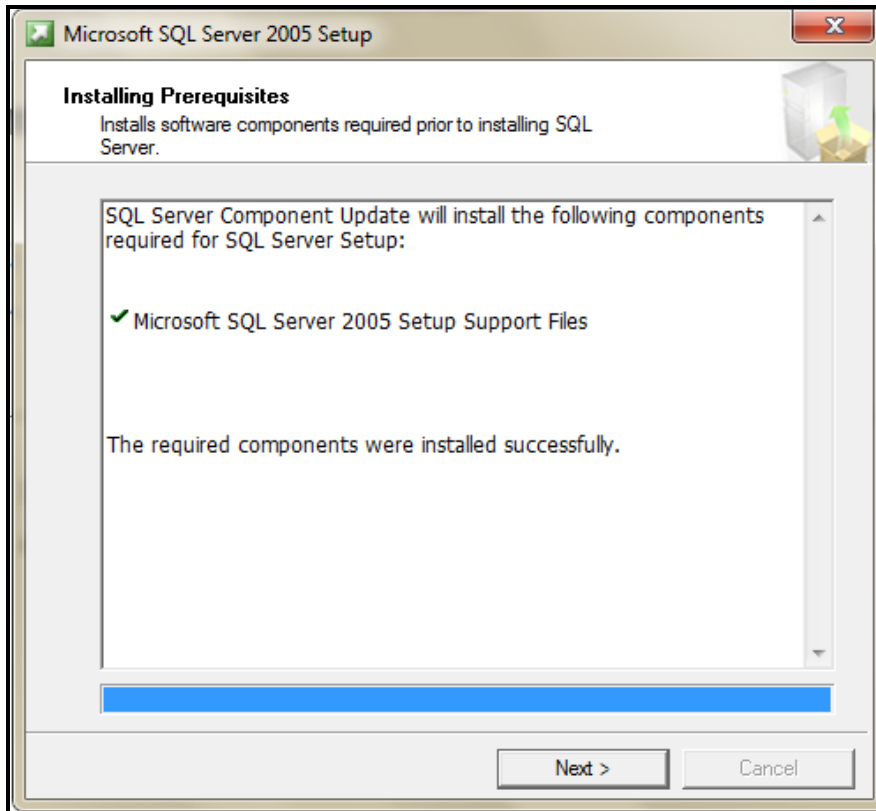


- 2.คลิก เพื่อยอมรับเงื่อนไขและทำการติดตั้งต่อไป > คลิก Next เพื่อทำรายการต่อไป

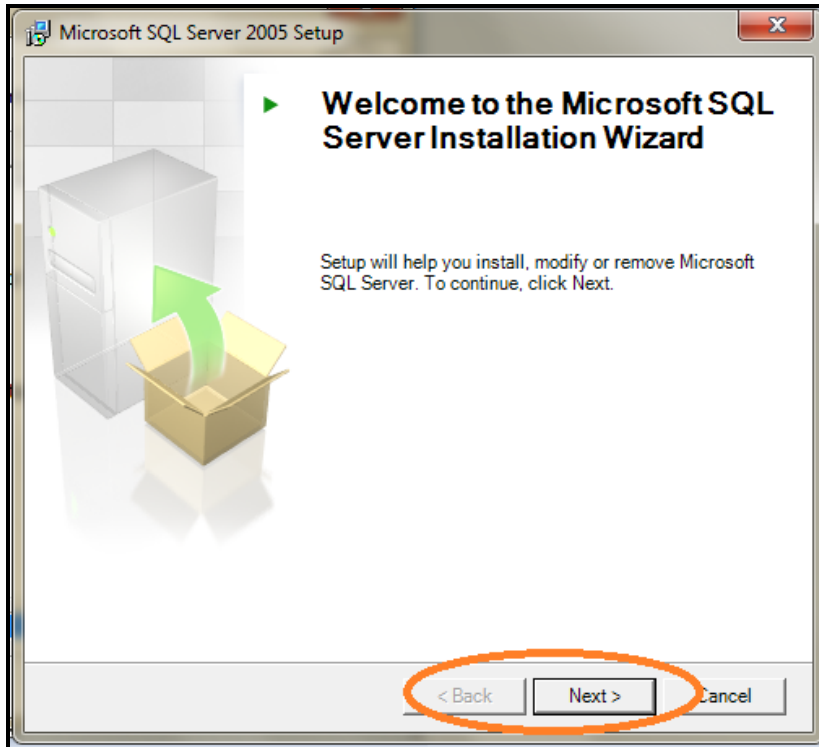


3.คลิก Install เพื่อทำการติดตั้ง

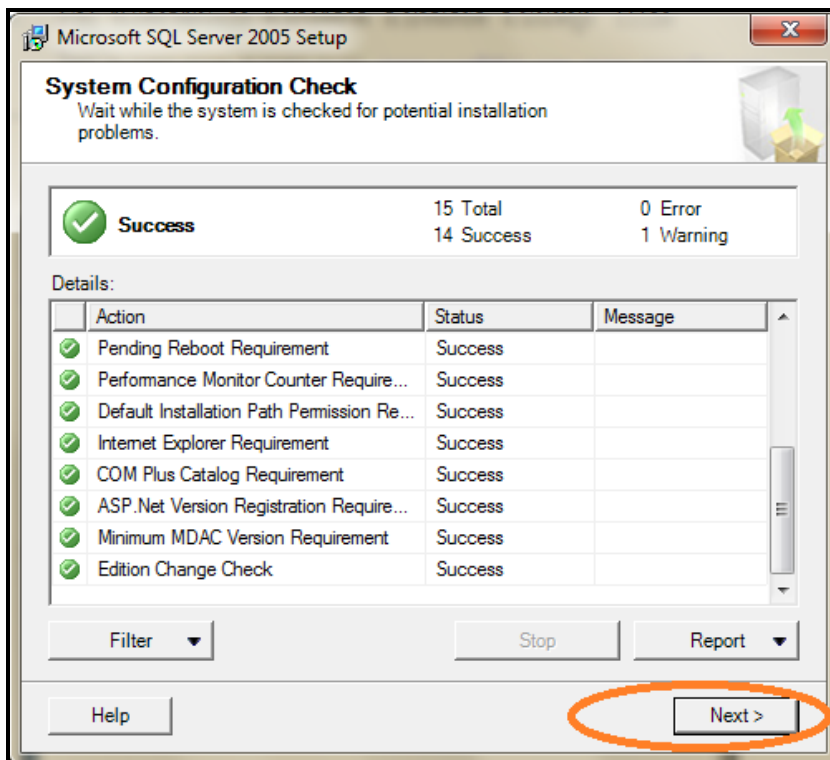
4.คลิก Next เพื่อทำรายการต่อไป



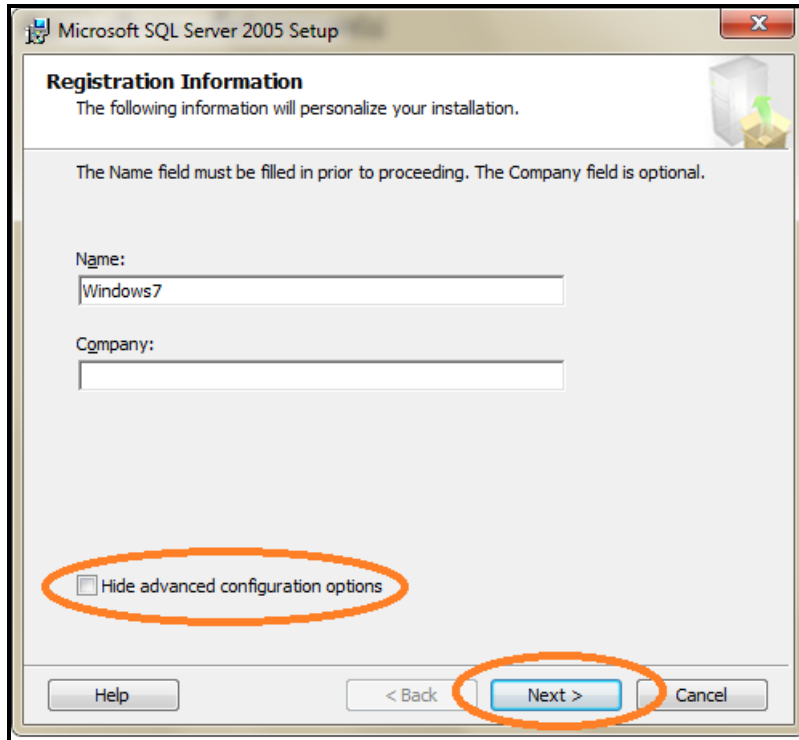
5.คลิก Next เพื่อทำรายการต่อไป



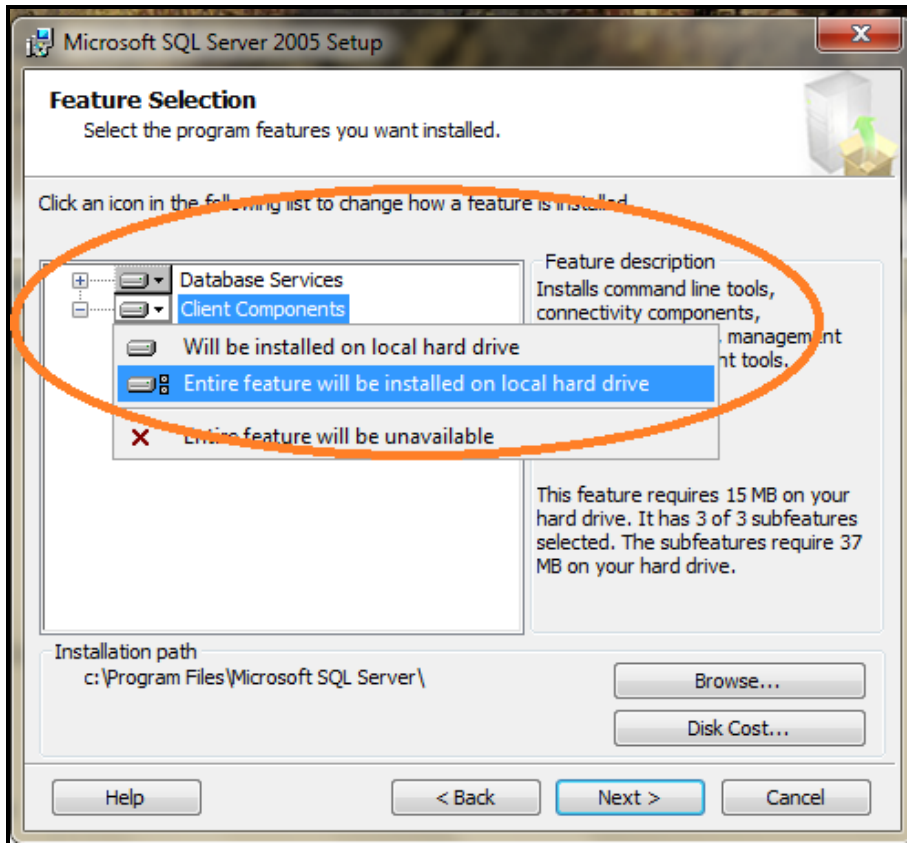
6.คลิก Next เพื่อทำรายการต่อไป



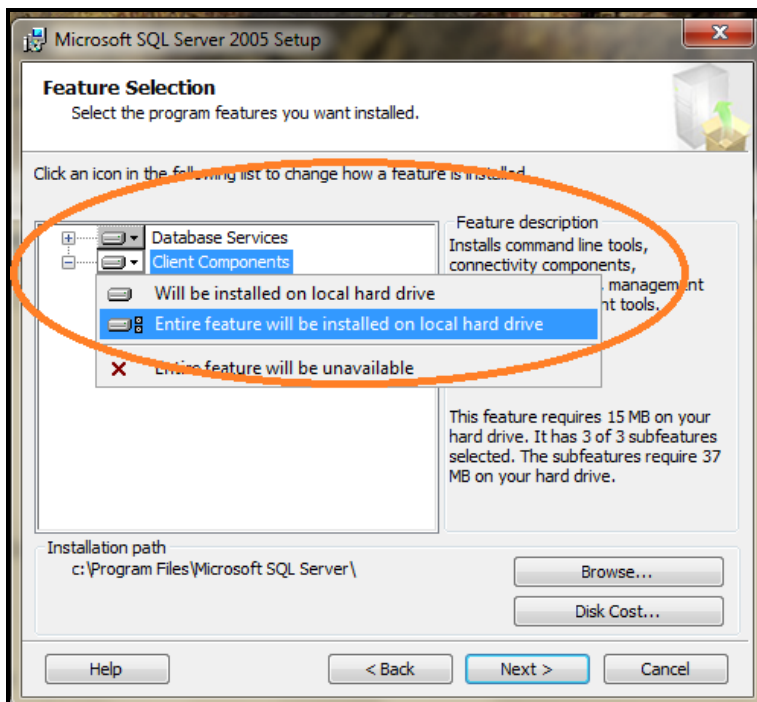
7.คลิก check box ตรง Hide advanced configuration options ออก เพื่อที่จะตั้งค่าต่อไปด้วยตัวเอง > คลิก Next เพื่อทำรายการต่อไป



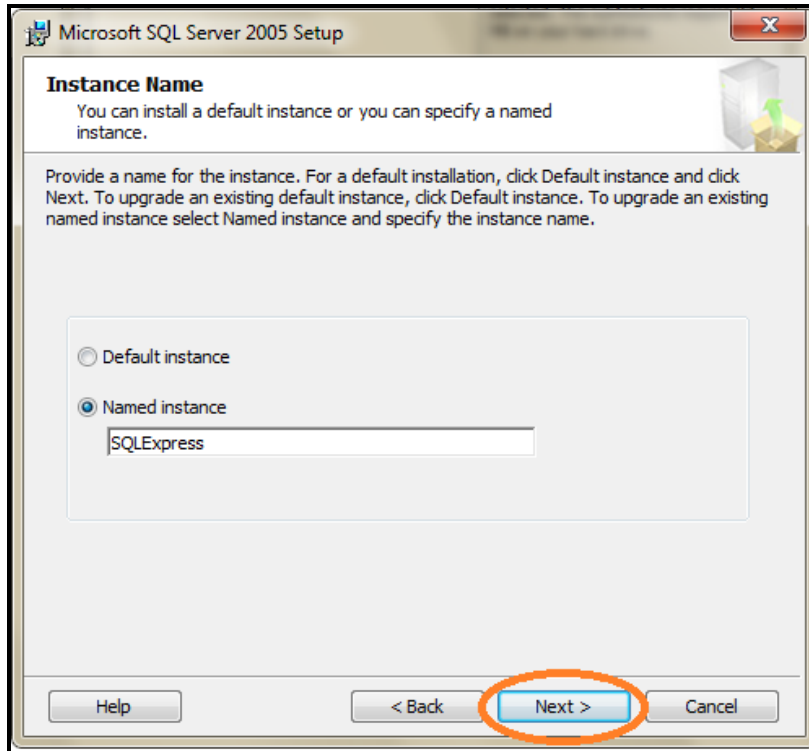
8.คลิกเลือก Tool ที่เราต้องการติดตั้งหรือคลิกเลือกทั้งหมดและสามารถเลือก Patch ที่เราต้องการติดตั้ง Database ได้ที่ Database Services หรือสามารถเลือก Client Components เพื่อติดตั้ง hard drive



9.คลิก Next เพื่อทำรายการต่อไป

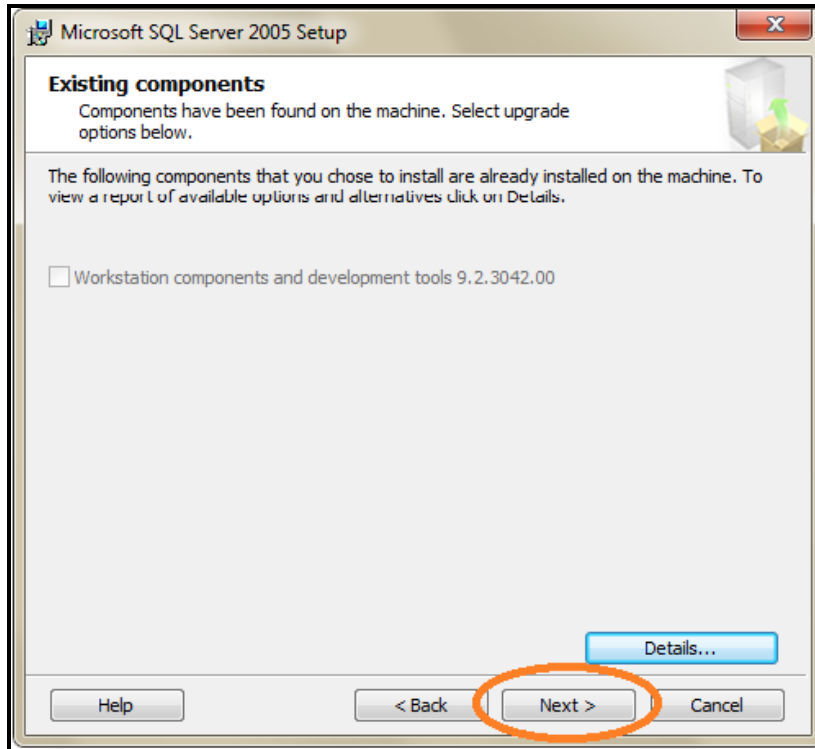


10.คลิกเลือก Named instance พิมพ์ว่า SQLExpress (สามารถเลือก Default instance หรือ Named instance ชื่ออะไรก็ได้ครับ)

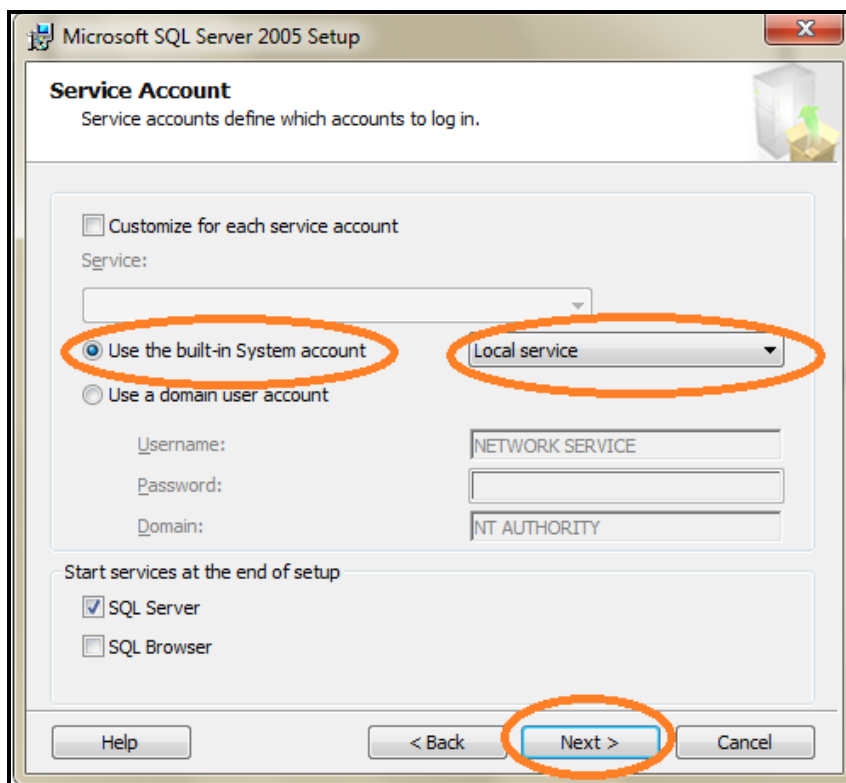


- Default instance คือ การ Default ชื่อเครื่อง Computer เช่น เวลา Connect Database ที่ Master ใส่ชื่อ Server Name = Master
- Named instance คือ ชื่อเครื่อง Computer\ แล้วตามด้วย ชื่อที่พิมพ์เข้าไปตอนติดตั้ง เช่น Server Name = Master\SQL2005

11.คลิก Next เพื่อทำรายการต่อไป



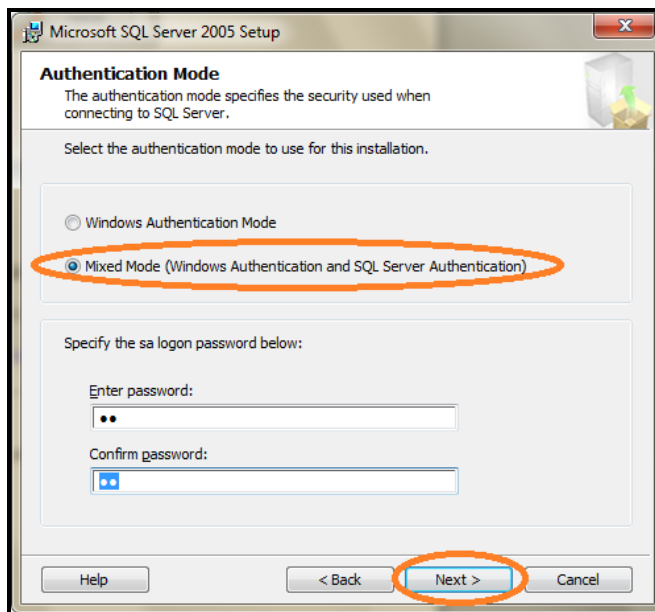
12.คลิกเลือก Use the built-in System account > เปลี่ยน Network service เป็น Local System
> คลิก Next



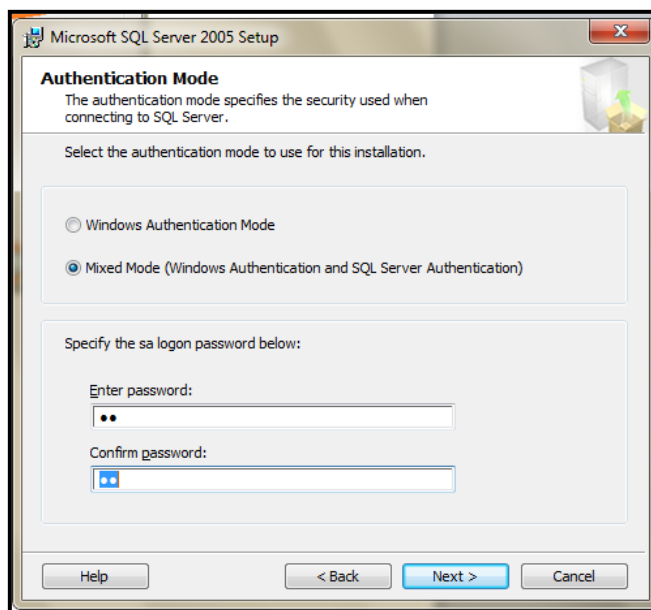
13.คลิกเลือก Mixed Mode (Windows Autentication and SQL Server Authentication) > ใส่ Password ที่ช่อง

Enter password : (เป็น password ของ sa)

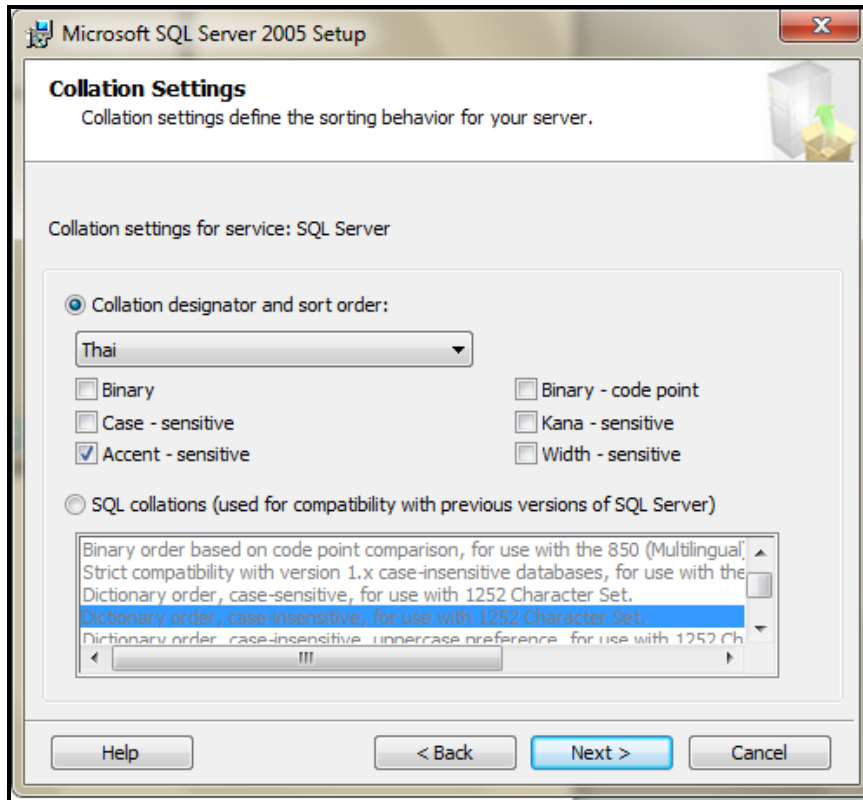
Confirm password : (เป็น password ของ sa)



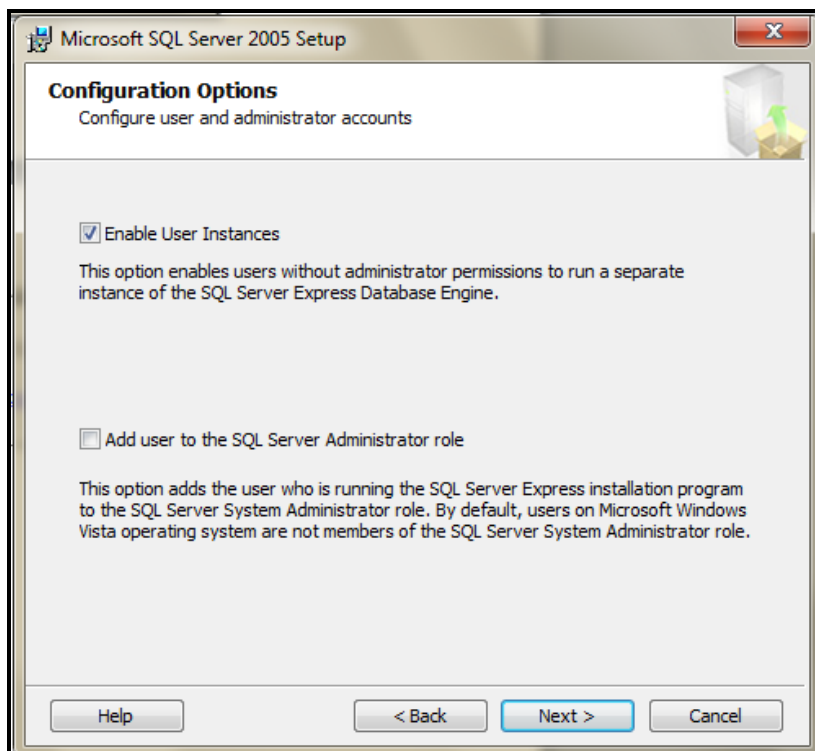
14.คลิก Next เพื่อทำรายการต่อไป



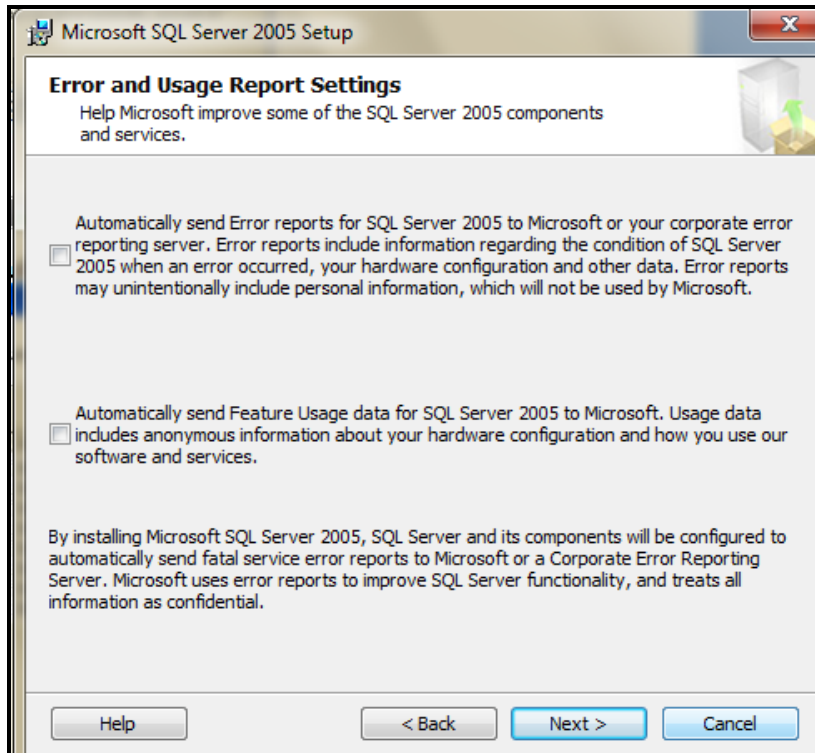
15.คลิก Next เพื่อทำรายการต่อไป



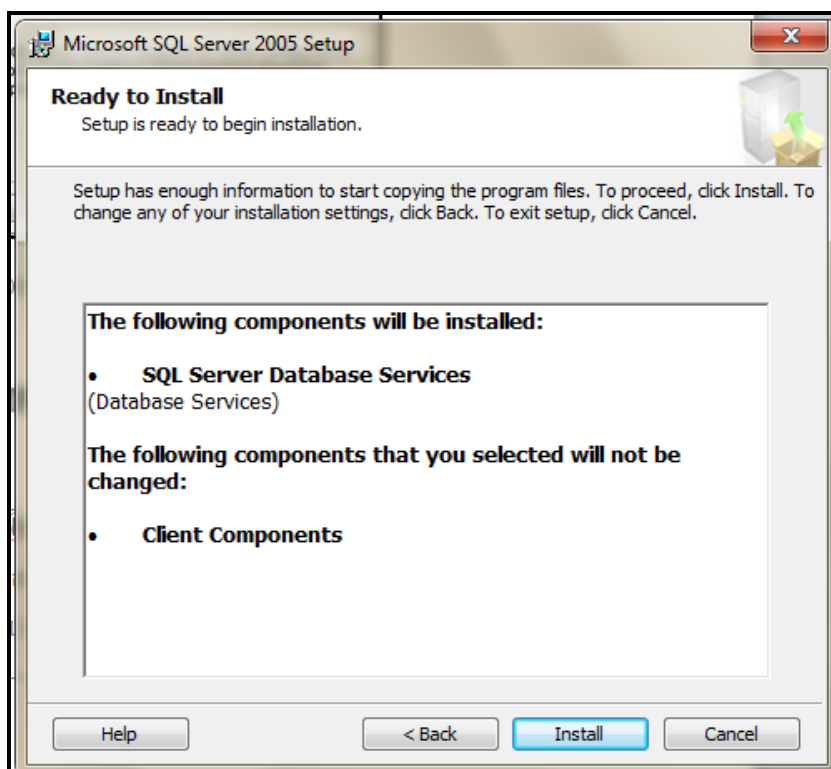
16.คลิก Next เพื่อทำต่อไป



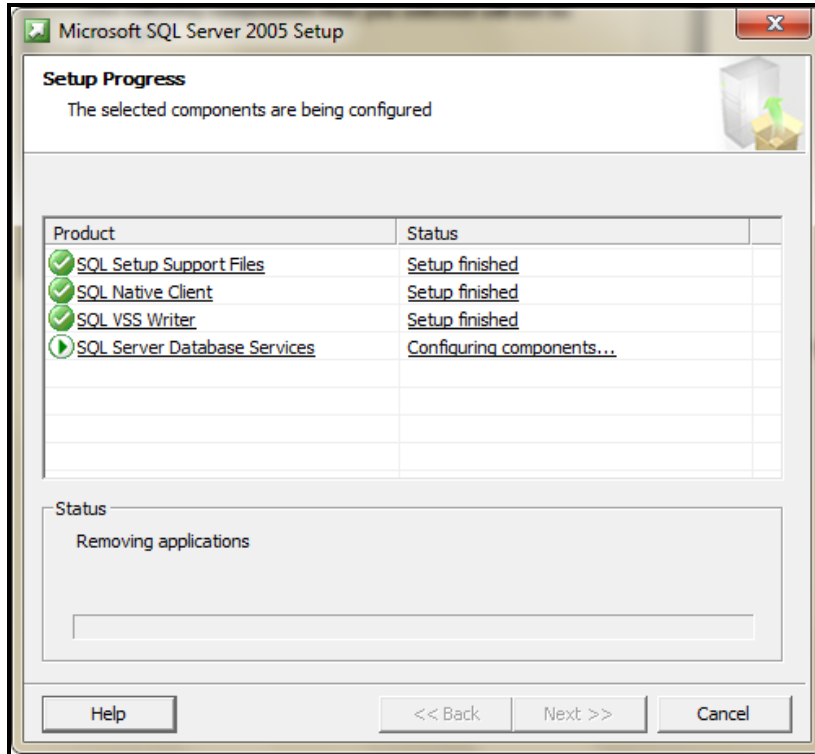
17.คลิก Next เพื่อทำรายการต่อไป



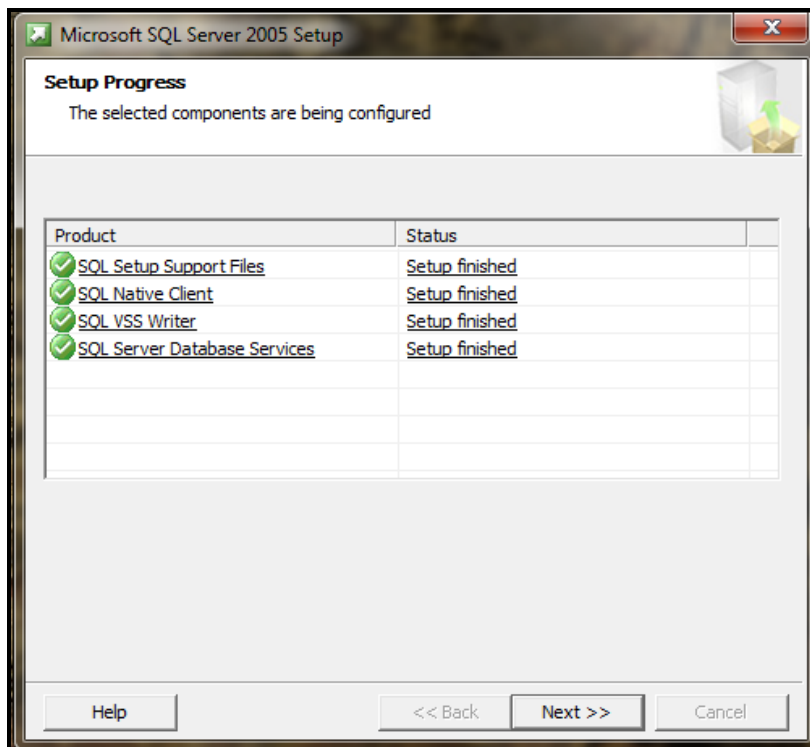
18.คลิก Install



19. การติดตั้งขั้นตอนนี้จะค่อนข้างใช้เวลานาน เมื่อติดตั้งเสร็จ คลิก Next เพื่อทำรายการต่อไป



20. คลิก Next



21.คลิก Finish ทำการติดตั้ง SQL Server 2005 เสร็จสมบูรณ์

